

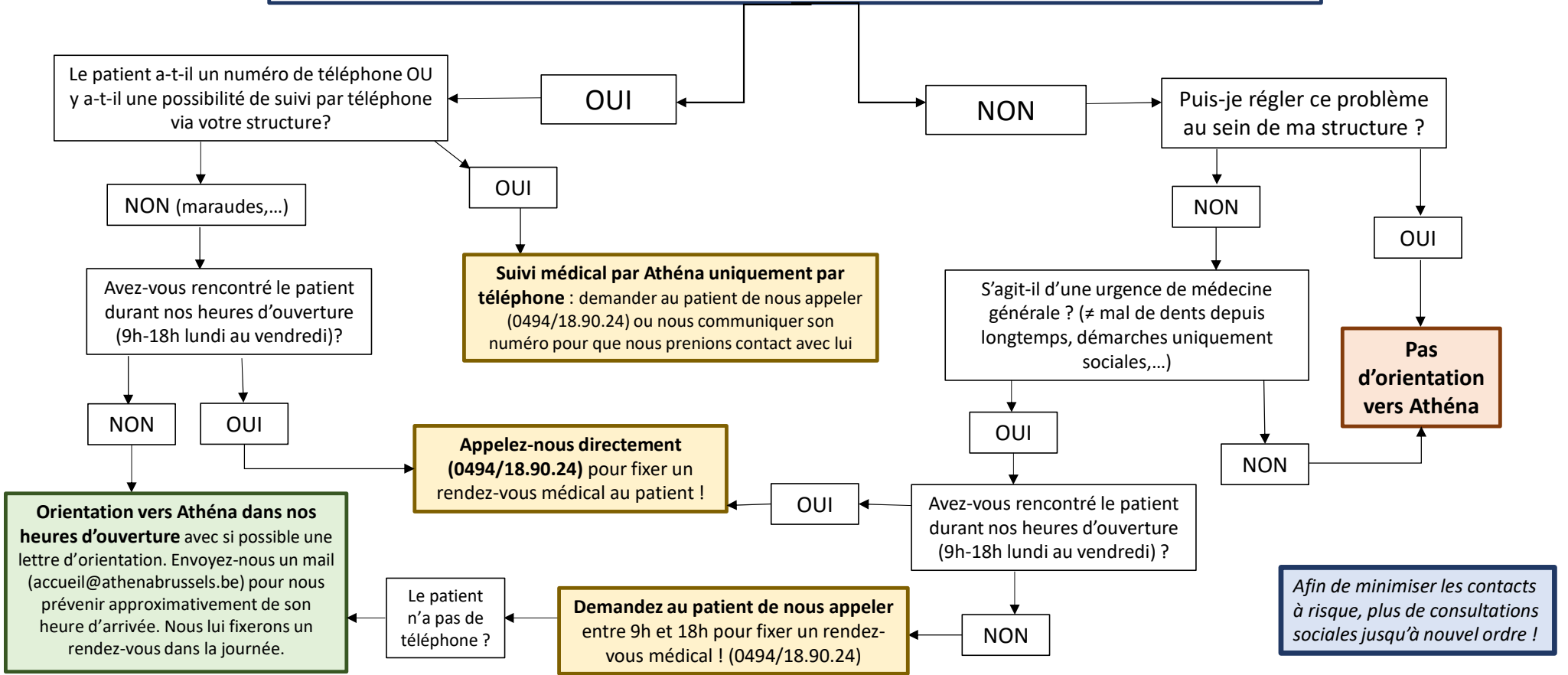


- Rue Jean de Brouchoven de Bergeyck 2, 1000 Bruxelles
- Du lundi au vendredi de 9h à 18h
- 0494/18.90.24
- accueil@athenabrussels.be

Athéna – Procédure pour le réseau – Coronavirus – 18 mars 2020

Peut-on orienter un patient sans accès aux soins vers Athéna ?

Le patient a-t-il des symptômes Covid 19 (toux, fièvre, mal de gorge, difficultés respiratoires) ?



Afin de minimiser les contacts à risque, plus de consultations sociales jusqu'à nouvel ordre !